

Ing. Jan Kuncel
 statické expertízy, projekty
 investorování, ekonomie staveb
 Tržní náměstí 9, Teplice
 Tel.: 723 499 007
 IČO: 104 51 218 DIČ: CZ430718108



ZRE. č. 193/2020

MĚŘÍTKO:	PROJEKTANT	Ing. KUNCEL <i>Jan Kuncel</i>	STUPEŇ	DATA VYHOT.: 3/2020
	KOORDINÁTOR	Ing. PRÁČKOVÁ	POČET FORM.	POR. Č. VÝKR.:
FIRMA: "KURÁŠ" TEPLICE IČO 10451218	NÁZEV AKCE	NÚRSKO ON - OPRAVA KB	MÍSTO	NÚRSKO
	OBSAH VÝKRESU	STATIKA	INVESTOR	STRAVA ŽELEZNIC

Faddmi'

prosonkemi' staoebui'el d'p'ao ob'je'etn v'z n'y'sko on
z h'ledis'ea stat'ie'etn.

Pod'elady

RD staoebui' sudop' EN

EN EN 1991 Zati'k'ui' stav. komst

EN EN 1992 N'as'h. beton. komst

EN EN 1993 N'as'h. o'ul. komst

EN 332 j'el'it'uat' a t'p'ol. d'uo

oen 73 1701 N'as'h. d'uo. stav. komst

TP e. 51 Stat'ie' tabul'

Z'p'aw e. 71/20 Staoebui' j'el'it'ui'et'
p'ri'x'euu budon' ep. 602 o N'as'h'at'ui'
ul'ei N'y's'ea

- Diagnost'iea stav. komst. s.r.o Liberec

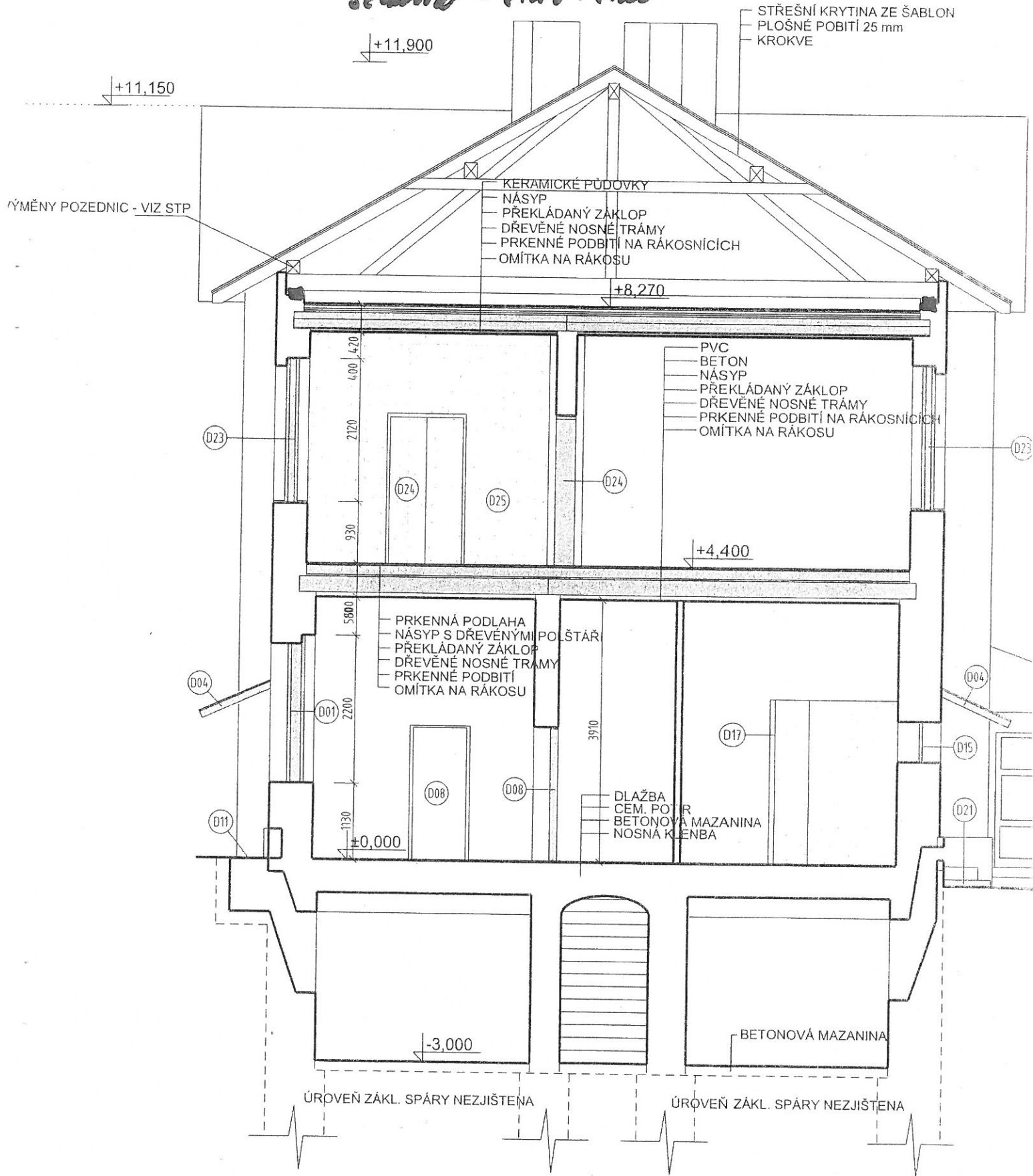
Návrh oprav mchákí z provedeního
stavbuho přístavku - stavbuho dokumentace
je maximalistická návrh, který bude
upraven a upraven pro rozšíření konstatuací
a dokonce rozsahu napadení, nasazích
třetích konstatuací.

Loučivské kroon

dimenze kroon jsou větší, a uvidíme, že
napadení dubovéhoho bezpečí přikrovně
de zafixování de ESWEN 1991 - pro suchou
oblast VI (342/m²). Opravy budou
pouze lodě (proceduice, zhlaví, vaxuěle
vraťuní), kterých bude předcházet seřazení
a osazení dříví.

Porušená zhlaví a napadení dřeva bude
překážkou, přilohou a celí. Velikost
bude individuální podle porušení.

Průřez sčítav - státo. stav



sta'vye' selaby

OZNAČENÍ SONDY <div style="border: 1px solid black; padding: 5px; text-align: center; font-weight: bold;">S3</div>	DŘEVĚNÝ TRÁMOVÝ STROP NAD 1.N.P. <div style="border: 1px solid black; padding: 5px; text-align: center;">č.p.602 NÝRSKO</div>	UMÍSTĚNÍ SONDY <div style="border: 1px solid black; padding: 5px; text-align: center; font-weight: bold;">2.N.P.</div>
--	---	--

SCHEMA

POPIS NOSNÉ KONSTRUKCE

TRÁM č.	š / v (mm)	zdravotní stav	Poznámka
1	200/240	2	- bez výrazného oslabení

LEGENDA	0 - dřevo zdravé 1 - plíseň, hniloba 2 - celulózovorní houba	3 - dřevokazný hmyz 4 - mechanické poškození
----------------	--	---

SKLADBA STROPNÍ KONSTRUKCE

DRUH KONSTRUKCE		tl. [mm]	DRUH KONSTRUKCE		tl. [mm]
nášlapná vrstva	prkna	25	záklop	překládaný	2x25
			nosná konstrukce	trámy	200/240
roznášecí vrstva	trámky - polštáře	cca 110/80	podhled	podbíjení -prkna	~25
násyp	stavební rum + písek	140 - 165		rákosová omítka	~15

POZNÁMKY :

- Sonda provedena rozkrytím podlahy ve 2.N.P.
- Stropní trámy uloženy na odskok zdiva, zhlaví jsou volná bez obezdění
- ze zhlaví trámu byl odebrán vzorek dřeva D4

DIAGNOSTIKA STAVEBNÍCH KONSTRUKCÍ s.r.o.

Svobody 814 LIBEREC 15

482750583, 603711985

e-mail diagnostika.lb@volny.cz

PŘÍLOHA č.3c

29-
6

OZNAČENÍ SONDY		DŘEVĚNÝ TRÁMOVÝ STROP NAD 1.N.P.		UMÍSTĚNÍ SONDY	
S4		č.p.602 NÝRSKO		2.N.P.	
SCHEMA:					
POPIS NOSNÉ KONSTRUKCE					
TRÁM č.	š / v (mm)	zdravotní stav	Poznámka		
1	240/240	2, 3			
2	-	2, 3			
3	150/150	2	- trám podhledu - rákosník		
LEGENDA	0 - dřevo zdravé		3 - dřevokazný hmyz		
	1 - plíseň, hniloba		4 - mechanické poškození		
	2 - celulózožravá houba				
SKLADBA STROPNÍ KONSTRUKCE					
DRUH KONSTRUKCE		tl. [mm]	DRUH KONSTRUKCE		tl. [mm]
nášlapná vrstva	beton	70 - 80	základ	překládaný	2x25
			nosná konstrukce	trámy	240/240
				rákosníky	150/150
roznášecí vrstva	-	-	podhled	podbíjení -prkna	~25
násyp	stavební rum + písek	70 - 100		rákosová omítka	~15
POZNÁMKY : - Sonda provedena rozkrytím podlahy ve 2.N.P. - V sondě odebrán ze zhlaví stropního trámu vzorek dřeva D5 a ze zdiva vzorek D6. - V místě sondy patrné mycelium prorůstající zdivem a zásypem			DIAGNOSTIKA STAVEBNÍCH KONSTRUKCÍ s.r.o. Svobody 814 LIBEREC 15 482750583, 603711985 e-mail diagnostika.lb@volny.cz		
PŘÍLOHA č.3d					

Stavební úpravy

1. NP - viz výkres 1. NP - nově stav
minimální základy do nosných konstrukcí
- dveře a okna, vodorovně, světlík do 120 cm,
vykrojení bud. typ. příklady (PŘÍKLADY) /
nebo ocel. nosník I 120 - kusek podle PŘÍK
2. NP - viz výkres 2. NP - nově stav
příklady dle, příklad osazení PR - světlík 1,6 m
osadit 2x I 160

Kuncl



VÝPIS KLEMPÍŘSKÝCH PRVKŮ viz PŘÍLOHA č. 16
VÝPIS OKEN A DVEŘÍ viz PŘÍLOHA č. 17
VÝPIS PŘEKLADŮ VIZ TZ



2. ир - нове стне
(300/1500)

9

